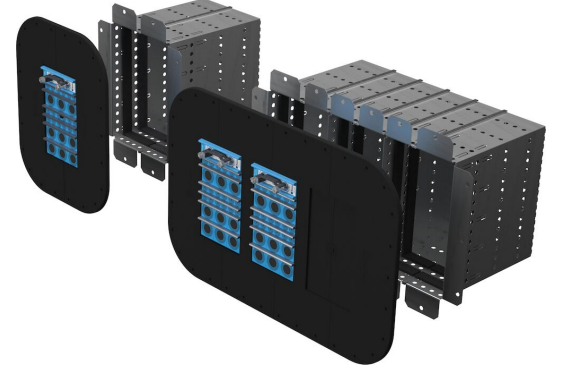




Uzatmalı Roxtec FlamePlus™ geçişi

Cıvatalama için kırılabilir, hafif, yangına dayanıklı geçiş

Uzatmalı Roxtec FlamePlus™ geçişi, cıvatalı bağlantı için çoklu kablo ve boru geçiştir. Çatlak riski olmadan beton ve tuğlalara cıvatalama sağlayan geniş flanşlı kompozit bir çerçevedir. Çıkarılabilir bir plaka içeren hafif modüler tasarım, onu yalnızca sandviç paneller için ideal kılmakla kalmaz, lojistik ve taşımayı basitleştirir, ayrıca kablo yönlendirilene kadar çevresel koruma sağlar. Sızdırmazlık modülleri, farklı boyutlardaki kablolar ve borulara uyum sağlar ve yedek kapasite sağlamak için kullanılabilir. Arka tarafa takılan uzatma ile birlikte tam bir yangına dayanıklı kurulum oluşturur.



- Hafif
- Yenileme için mükemmel
- Üretim aşamasında sızdırmazlık

Ürün özellikleri



Yangın sınıflamalı



IP/UL NEMA

Montaj yapılacak yapı



Sandviç panel



Beton



Tuğla

Montaj tipi



Cıvatalama

Derecelendirmeler ve sertifikalar

Yangın

- EN 13501 standardına göre E/EI derecesi

Sızdırmazlık

- IP 66

Çerçeve boyutları

mm/kg

Aşağıdaki çerçeve çeşitleri sınırlı sayıda seçenekten oluşmaktadır. Çerçeve ve yapılandırma yelpazesinin tamamı için [roxtec.com](https://www.roxtec.com) adresini ziyaret edin.

Başlık	Çerçeve açıklıkları	Modül koyulan alan	Dış boyutlar WxHxD	Açıklık boyutları w x h	Ağırlık	Madde Numarası
FLAMEPLUS 6x1 WITH EXT. FRAME	1	120 x 180	331 x 433 x 310		5.6	223805
FLAMEPLUS 6x2 WITH EXT. FRAME	2	120 x 180	487 x 433 x 310	351 x 297	8.4	223806
FLAMEPLUS 6x3 WITH EXT. FRAME	3	120 x 180	642 x 433 x 310		11.4	223807

Yalıtım elemanı verileri

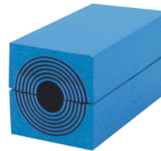
Yalıtım elemanları



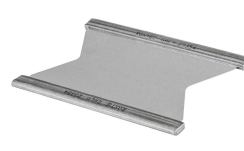
Kayganlaştırıcı



Sıkıştırma Aparatı ve Kiti



Multidiameter™ özellikli RM modül



Sabitleme Plakası



yalıtım kiti

Ayrıntılı bilgi için lütfen [roxtec.com](https://www.roxtec.com) adresini ziyaret edin.



The product information provided by Roxtec does not release the purchaser of the Roxtec system, or part thereof, from the obligation to independently determine the suitability of the products for the intended process, installation and/or use.

Roxtec gives no guarantee for the Roxtec system or any part thereof and assumes no liability for any loss or damage whatsoever, whether direct, indirect, consequential, loss of profit or otherwise, occurred or caused by the Roxtec systems or installations containing components not manufactured by an authorized manufacturer and/or occurred or caused by the use of the Roxtec system in a manner or for an application other than for which the Roxtec system was designed or intended.

Roxtec expressly excludes any implied warranties of merchantability and fitness for a particular purpose and all other express or implied representations and warranties provided by statute or common law. User determines suitability of the Roxtec system for intended use and assumes all risk and liability in connection therewith. In no event shall Roxtec be liable for indirect, consequential, punitive, special, exemplary or incidental damages or losses.

The Roxtec products are offered and sold in accordance with the conditions of the Roxtec General Terms of Sales. The latest version of the Roxtec General Terms of Sales can be downloaded from <https://www.roxtec.com/en/about-us/about-roxtec/general-terms-of-sales/>

We reserve the right to make changes to the product and technical information without further notice. Any errors in print or entry are no claims for indemnity. The content of this publication is the property of Roxtec International AB and is protected by copyright.

This document was generated on: 2024-04-13